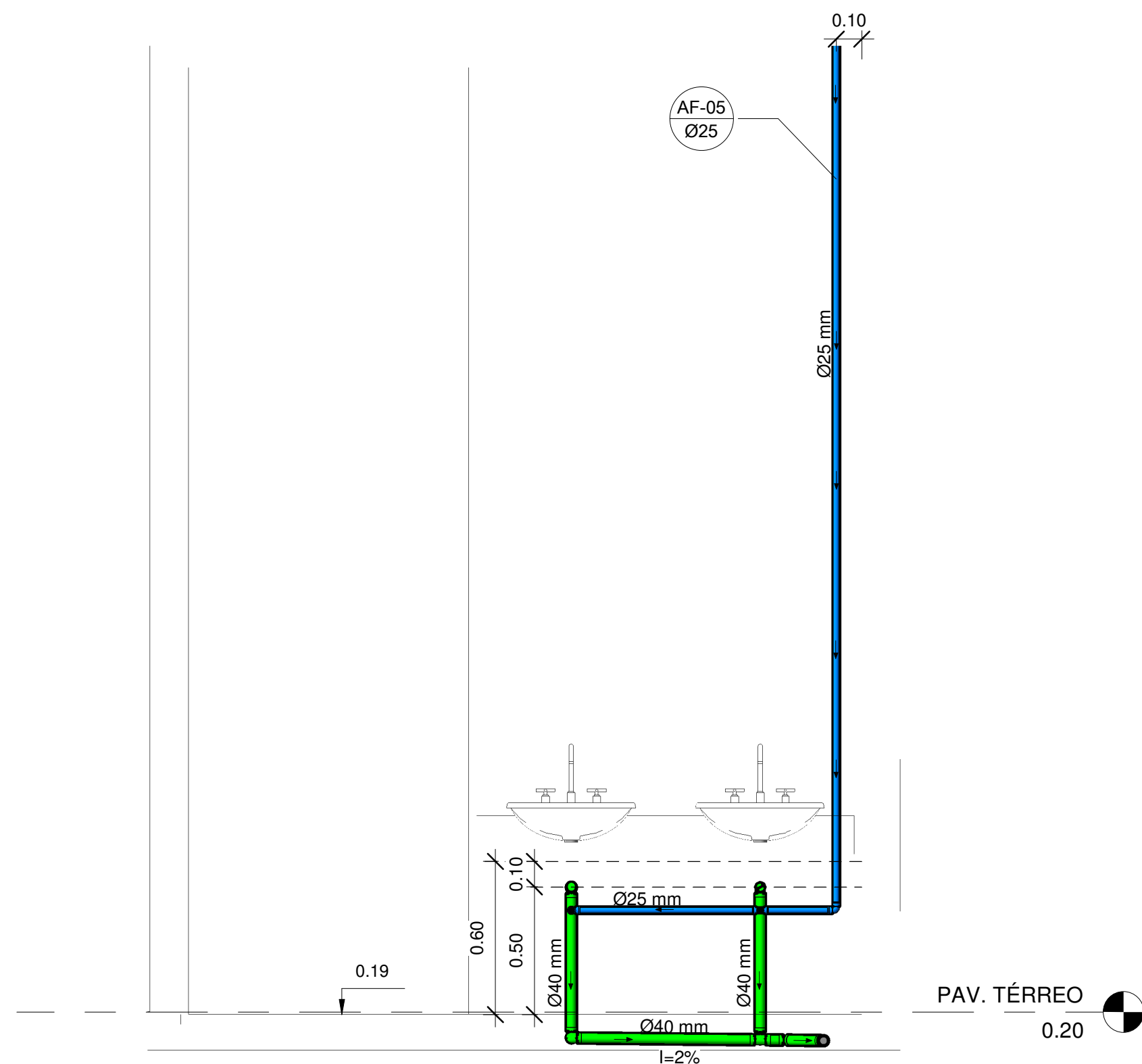
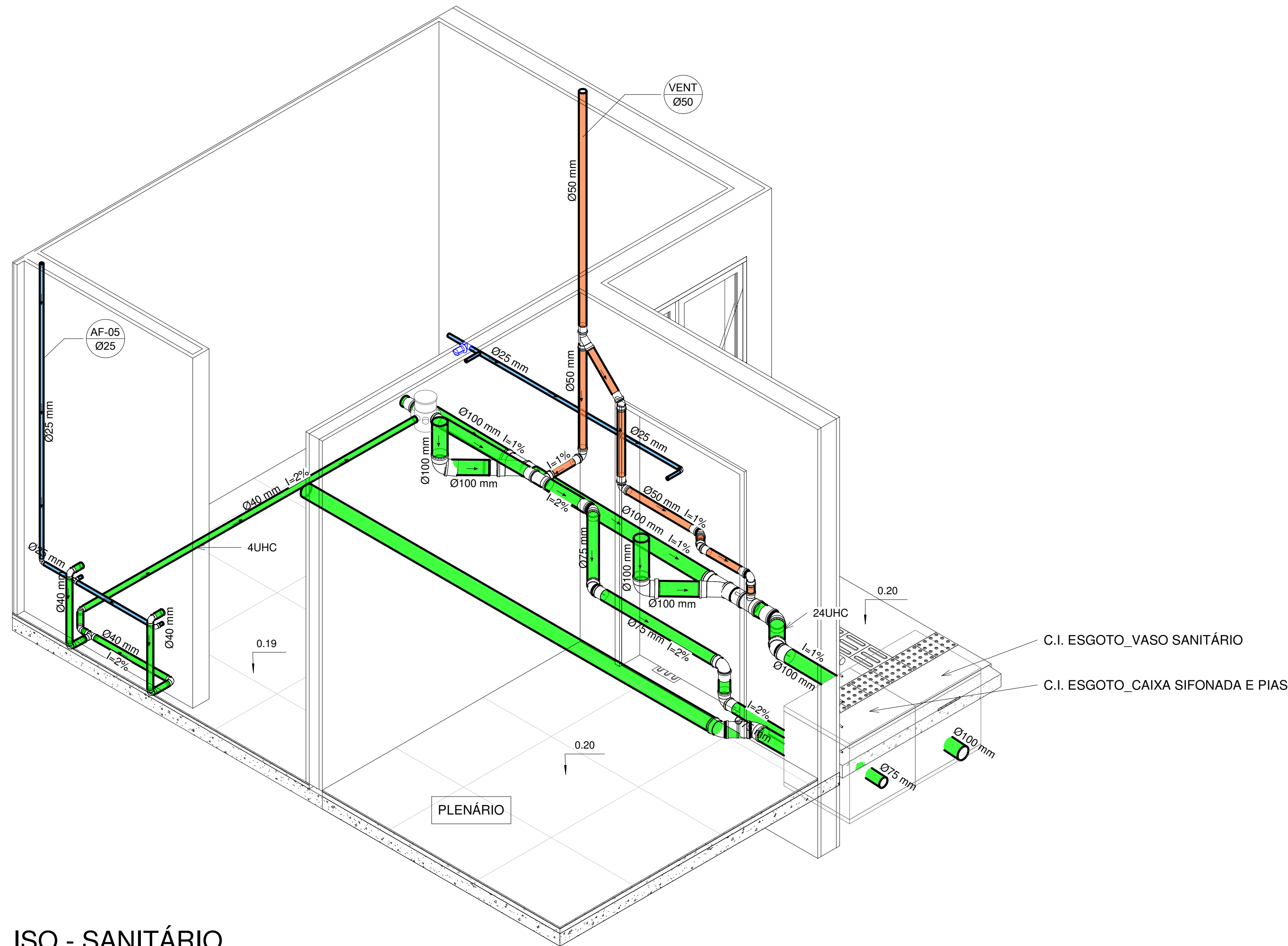


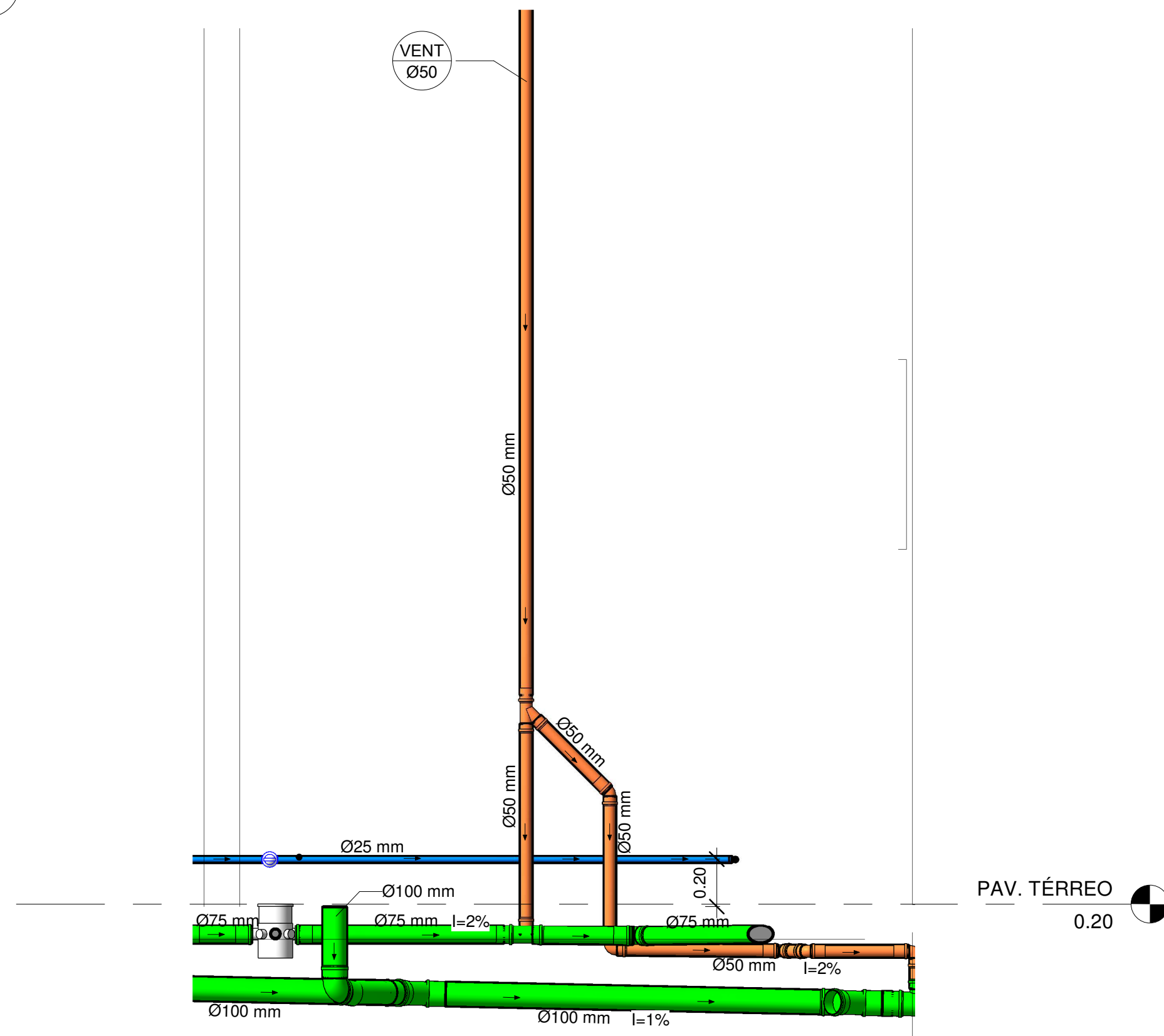
1 P. BAIXA SANITÁRIO  
1 : 20



2 ELEVAÇÃO SANITÁRIO 01  
1 : 20



4 ISO - SANITÁRIO



3 ELEVAÇÃO SANITÁRIO 02  
1 : 20

PROJETO HIDROSSANITÁRIO	CÂMARA MUNICIPAL DE ARROIO DOS RATOS/RS	
	LARGO DO MINEIRO - CENTRO - ARROIO DOS RATOS	
	área	prancha
	556,4m²	3
	proprietário	
responsável técnico	CÂMARA MUNICIPAL DE A. DOS RATOS	
	DANIEL HAHN	
	elemento	
	DETALHE 02	